



# PCMC Heritage Walk

औद्योगिक नगरी म्हणून मोठ्या प्रमाणावर लोकप्रिय असली, तरीही पीसीएमसी येथे जवळपास २,००० वर्षे जुन्या असणाऱ्या अनेक ऐतिहासिक व सांस्कृतिक पाऊलखुणा आहेत. हा प्रदेश वारकरी संप्रदायाचे दोन महान संत- संत तुकाराम व संत ज्ञानेश्वर यांच्याशी संबंधित आहे, आणि त्यांनी विठ्ठलाची आराधना करण्यासाठी रचलेल्या ओव्या आजही मोठ्या भक्तिभावाने गायल्या जातात. विविध दगडी शिलालेख, मंदिरे, आणि इतर वास्तुकला आश्चर्ये ही पीसीएमसीच्या दीर्घकालीन कलात्मक चैतन्यामध्ये भर घालतात.



## चाफेकर वाडा

हे स्मारक म्हणजे दामोदर बाळकृष्ण आणि वासुदेव हरी चाफेकर या आद्यक्रांतिकारी चाफेकर बंधूंचे निवासस्थान होते, ज्यांनी १८९७ मध्ये ब्रिटिश अधिकारी रँड यांची हत्या केली. सध्याच्या घडीला, तेथे असलेल्या चाफेकर संग्रहालयामध्ये महाराष्ट्रातील क्रांतिकारींचा व स्वातंत्र्य सैनिकांचा इतिहास दर्शवण्यात आलेला आहे.



## मंगलमूर्ती वाडा

मध्यवर्ती सभागृहामध्ये (सभा मंडपामध्ये) सुरेख लाकडी कलाकुसर केलेला हा साधा परंतु प्रशस्त असणारा वाडा म्हणजे मोरया गोसावी यांच्या वंशजांचे निवासस्थान होते. छत्रपती शिवाजी महाराजांनी या वाड्याला भेट दिली होती. आजही, संजीवन समाधी महोत्सवादरम्यान सर्व महत्त्वाची आध्यात्मिक प्रवचने आणि कार्यक्रम हे मंगलमूर्ती वाड्यामध्ये पार पडतात.

## श्री मोरया गोसावी मंदिर



पवना नदीच्या तीरावर स्थित असलेले प्रसिद्ध मोरया गोसावी गणेश मंदिर हे श्री चिंतामणी महाराज यांनी जून १६५९ मध्ये श्री मोरया गोसावींच्या समाधीवर (स्मारकावर) बांधले. हे मंदिर बेसॉल्ट दगडाने बनलेले अत्यंत साधे मंदिर असले, तरीही हे स्थळ अत्यंत धार्मिक आहे कारण मोरया गोसावी यांना मोरगावच्या श्री मयुरेश्वराचा अवतार मानले जाते आणि ते १८६६ वर्षे जगले व नंतर त्यांनी संजीवन समाधी घेतली. दर वर्षी चिंचवड देवस्थान ट्रस्टतर्फे 'संजीवन समाधी महोत्सवाचे' आयोजन करण्यात येते.



## प्रतिशिर्डी शिरगाव

प्रतिशिर्डी, किंवा छोटी शिर्डी ही शिर्डी येथील श्री साई बाबा मंदिराची अगदी सर्व बाबतीत अचूक प्रतिकृती आहे. भक्त प्रकाश देवळे यांनी २००३ मध्ये ही स्थापित केली असून, येथील वास्तुकला आणि संरचना या हुबेहुब शिर्डीप्रमाणे आहेत. येथे, पर्यटक हे समाधी स्थानाचे, आणि द्वारकामाई नावाच्या मशिदीचे दर्शन घेऊ शकतात आणि दिवसातून दोन वेळा देण्यात येणाऱ्या भोजनाद्वारे अन्न प्रसादाचा (राइस ऑफरिंगचा) लाभ घेऊ शकतात.

## संत तुकाराम महाराज जन्मस्थान मंदिर, देहू



इंद्रायणी नदीच्या तीरावर वसलेले, देहू हे यात्रेचे केंद्र आहे आणि प्रसिद्ध मराठी कवी संत तुकाराम महाराज यांचे जन्मस्थान आहे. तुकाराम महाराज हे महाराष्ट्रामधील वारकरी संप्रदायाचे एक महत्त्वाचे संत असून त्यांचा जन्म इसवी सन १६०८ मध्ये झाला आणि ते त्यांच्या अभंगांच्या (भक्ती काव्यांच्या) माध्यमातून शिक्षक म्हणून नावारुपाला आले. त्यांनी अभंगांचा वापर करून त्या काळातील सामाजिक समानतेविषयी लोकांमध्ये जागृती निर्माण केली. विठ्ठल आणि रघुमाई यांच्या मुख्य मंदिराची उभारणी मराठी शैलीमध्ये इसवी सन १७२३ मध्ये करण्यात आली. वार्षिक वारीदरम्यान, संत तुकाराम महाराजांची पालखी ही देहूवरून पंढरपूर येथे प्रस्थान करते.



## देहू गाथा मंदिर

सुरेख देहू गाथा मंदिर हे पर्यटकांचे व भक्तांचे मुख्य आकर्षण असते. सफेद संगमरवराचे बांधलेल्या, या अष्टकोनी, तीन मजली मंदिराच्या भिंतीवर संत तुकारामांच्या सर्व गाथा कोरण्यात आलेल्या आहेत.

## श्री गजानन महाराज मंदिर, आळंदी



१९ व्या शतकातील संत गजानन महाराज यांचे भक्त हे आळंदीनजीक शेगावमधील गजानन महाराज संस्थान मंदिर येथे भेट देऊ शकतात, तेथे ध्यानधारणा करू शकतात किंवा श्री गजानन महाराजांच्या चरित्राचे पारायण करू शकतात.

मुख्य मंदिर उंचावर असून येथील परिसर स्वच्छ, सुंदर, आणि शांत आहे. एका मंदिराच्या ठिकाणाहून, भक्त आळंदीचा व मंदिराचा परिसर न्याहाळू शकतात.



## संत ज्ञानेश्वर महाराज समाधी मंदिर, आळंदी

आळंदी किंवा देवाची आळंदी हे संत ज्ञानेश्वर महाराजांचे जन्मस्थान आहे. संत ज्ञानेश्वर महाराजांना वारकरी संप्रदायाचे संस्थापक आणि मराठी साहित्याचे प्रेरणास्थान मानले जाते. आपल्या अल्पशः जीवनामध्ये, त्यांनी अगदी सुरुवातीच्या मानल्या जाणाऱ्या, ज्ञानेश्वरी, आणि अमृतानुभव या मराठी ग्रंथांची रचना केली. फक्त २१ वर्षे वय असताना, त्यांनी आळंदी येथील प्राचीन सिद्धेश्वर मंदिर संकुलामध्ये संजीवन समाधी घेतली. १६ व्या शतकामध्ये आंबेकर देशपांडे यांनी त्या ठिकाणी मंदिराची बांधणी केली. पंढरपूरला जाणाऱ्या दर वर्षीच्या मुख्य वारीपैकी एक वारी किंवा वारकरी यात्रा ही येथूनच सुरु होते. या वारीमध्ये वारकरी हे संत ज्ञानेश्वर महाराजांच्या पादुकांची प्रतिकृती पालखीतून नेतात.

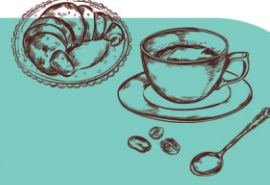
## एल्प्रो सिटी स्केअर मॉल



एल्प्रो सिटी स्केअर मॉल हे मौजमजा, खाद्यपदार्थ, फॅशन, आणि अशा अनेक गोष्टींसाठी पीसीएमसीचे एक उत्कृष्ट ठिकाण आहे. यामध्ये खरेदी, मनोरंजन, आणि हँगआउट गरजांची पूर्तता होते. कुटुंबासोबत वेळ घालवणे असो अथवा मित्रमैत्रिणींना भेटणे असो, एल्प्रो सिटी स्केअरमध्ये नेहमीच बरेच काही करण्यासारखे असते. मॉलमध्ये भारताचे दुसरे सर्वात मोठे ऑडिटोरियम-इन-ए-मॉलदेखील आहे जेथे पुण्याचे उत्तमोत्तम सांस्कृतिक कार्यक्रम पार पडतात.



**व्यावसायिक  
टुरिस्ट गाइड**  
एक व्यावसायिक गाइड  
सोबत असेल



**खानपान**  
दूरमध्ये खाद्यपदार्थ व  
पेये समाविष्ट  
असतील



आपलं PCMC



हेरिटेज वॉकसंबंधी  
अधिक तपशीलासाठी  
येथे **स्कॅन करा**

## प्रवास मार्ग

